

Job Description

Intitulé du poste

Chef de projet R&D voie humide sur la valorisation des protéines végétales et alternatives

Nom du demandeur/recruteur

Directeur Général / Denis Chéreau

Localisation

Rue du fond Lagache 80480 Dury

Contexte de la demande de recrutement

- Renforcement de l'équipe suite au développement des prestations voie humide
- Le poste doit permettre de développer l'expertise d'IMPROVE sur les volets scientifiques, process et technologies

Raison d'être du poste (vocation)

- Ce poste permettra d'accueillir sur la plateforme les projets de R&D en prestation venant de nos partenaires et de nos clients. Il pourra le moment venu permettre le suivi des activités de R&D en propre ou collaborative d'IMPROVE

Rôles & missions

- Préparation des offres et négociation avec les clients avec le support de l'équipe commerciale
- Mettre en place les programmes de R&D sur la plateforme en relation avec les attentes de nos partenaires et de nos clients
- Assurer le suivi des projets de R&D dont il a la charge (plannings, budgets, reporting)
- Communiquer les résultats de la R&D via des rapports d'étapes, des rapports finaux ou via des publications orales ou écrites.
- Définir les besoins en équipements pilote et laboratoire nécessaires à la réalisation des projets sur la plateforme IMPROVE
- Etablir les cahiers des charges pour les nouveaux équipements pilote de la plateforme et réaliser la sélection en fonction des produits disponibles sur le marché.
- Encadrer et développer le personnel technique affecté aux programmes de R&D dont il a la charge
- Assurer une veille scientifique, technique et documentaire permettant de remonter de possibles nouveaux sujets d'intérêt pour la valorisation des protéines végétales.
- **Garantir la totale confidentialité des travaux réalisés sur la plateforme**
- Respecte et fait respecter les règles QHSE

Objectifs à réaliser

- Répondre aux besoins des clients. (taux de transformation des offres - taux de satisfaction – développement du chiffre d'affaires)
- Contribuer à la performance économique de la société
- Contribuer au développement de la notoriété d'IMPROVE en France et à l'étranger

Tâches principales

- Analyser les demandes des clients / partenaires, réaliser les études bibliographiques nécessaires à la définition du programme de recherche réponde à la demande.
- Rédiger l'avant-projet qui servira de base aux contrats signés entre IMPROVE et ses clients / partenaires.
- Définir les besoins en ressources (personnel, équipements, consommables, plannings) et en faire un estimatifs chiffré en €.
- Assurer le suivi des projets une fois lancés → planification, rapports d'étape, contact avec les clients.
- Réaliser le rapport final pour chaque projet intégrant le volet scientifique et technique pour le client mais aussi le bilan économique de l'affaire pour IMPROVE.
- Développer un réseau de contacts commerciaux (clients et fournisseurs) et scientifiques permettant de préparer les futurs programmes de R&D.
- Présentation lors de colloques en France et à l'étranger.
- Développer ses connaissances scientifiques dans les axes de la FdR scientifique d'IMPROVE.
- Définir et évaluer le travail des techniciens par un suivi régulier et des entretiens formalisés.
- Contribuer au développement des compétences sur la plateforme. (détection des besoins, programme de formation, ...)

Profil recherché (formation, compétences techniques et humaines, expériences)

- Titulaire d'un diplôme d'ingénieur ou d'un doctorat en ligne avec la Feuille de route d'IMPROVE.
- Expérience dans le domaine de la valorisation des protéines végétales obtenue lors de périodes d'activités professionnelles.
- Avoir travaillé pour au moins un des secteurs commerciaux visés par IMPROVE (alimentation humaine et animale, cosmétique, biomatériaux et chimie verte).
- Capacité à analyser et prendre en compte les besoins de ses interlocuteurs dans les projets
- Communication claire et convaincante à l'oral et à l'écrit
- Toujours viser l'excellence et la satisfaction des clients (qualité du travail et du reporting, délais, ...)
- Anglais courant + notions d'une autre langue étrangère européenne

Atouts/qualités nécessaires pour réussir la mission

- Autonomie dans la gestion de projets (planification des ressources humaines et matérielles – suivi budgétaire)
- Rigueur scientifique
- Capacité à manager une équipe composée de techniciens
- Ouverture aux autres et volonté de travailler en équipe
- Bonne capacité à partager ses connaissances et ses résultats
- Curiosité et créativité pour explorer de nouveaux domaines
- Capacité démontrée à s'adapter et comprendre de nouveaux domaines technologiques

Atouts / qualités utiles (perçus comme un plus) pour réussir la mission

- Capacité à formaliser et présenter les résultats de développement en français ou en anglais dans le cadre de formations interne ou client, de colloques ou de symposium

Autres informations utiles pour réussir le recrutement

- Déplacement à l'étranger vers des laboratoires partenaires ou des clients

Date d'arrivée souhaitée

Début printemps 2021

Informations administratives

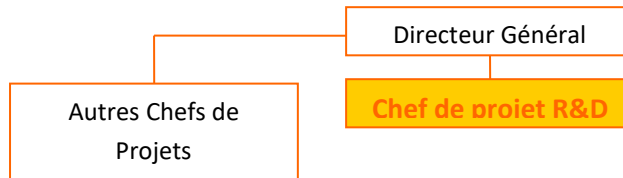
CDI - Temps complet

Rattachement hiérarchique / Chef de projet sénior

Interlocuteurs directs / Autres membres de l'équipe

Collaborateurs directs / Technicien R&D

Position dans l'organigramme (schéma)



Contact chez IMPROVE

Merci d'envoyer CV et lettre de motivation à :

Denis Chéreau Directeur Général IMPROVE

Tel : 06 89 95 28 13

Email : denis.chereau@improve-innov.com
